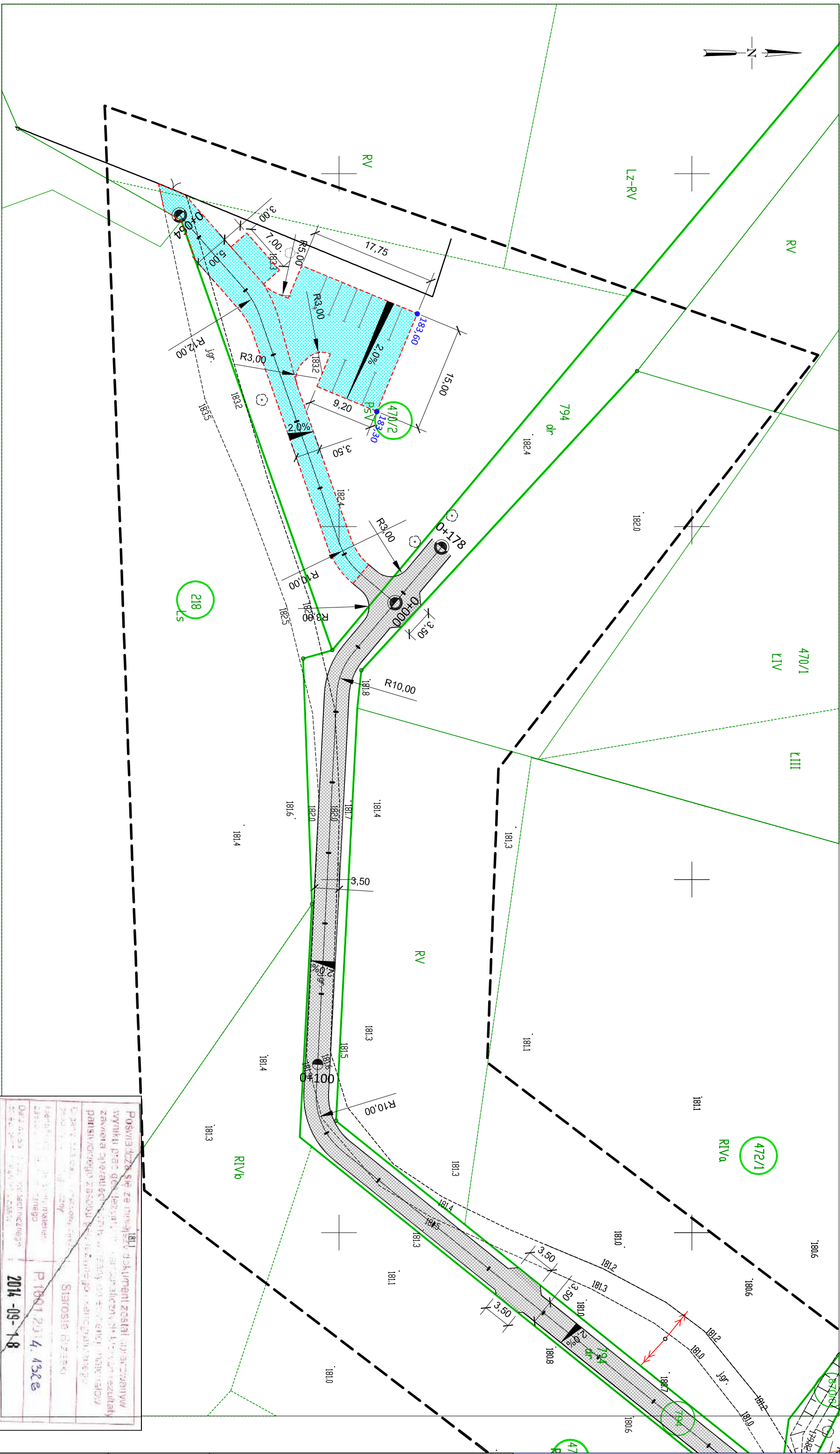


ID: G.6640.1.961.2014

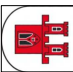

Gm. GRODKÓW woj. opolskie



Opraczenie kalendarium zgłoszenia pracy geodetycznej	G.0640, 1.961/2014
Nazwa miejscowości	Groja
Nazwa ewidencyjna - identyfikator	16103_5
Jednostka ewidencyjna - nazwa	Grodzów - obszar wiejski
Określenie ewidencyjne - nazwa	Groja - 0048
Układ współrzędnych płaskich przekształczony	PL 2000.18
Układ współrzędnych wysokości	Krasodzierż 66
Opraczenie granic aktualizowanego obszaru	-----
Informacje o służebnościach gruntowych	-----
Informacje o prawach zaspokojeniowych	-----
Informacje o prawach zaspokojeniowych w granicach poziębawiania inwestycji	-----
Data opracowania mapy	04.03.2014

<p>Mapa wykonana opracowana w technologii numerycznej w środowisku CAD na podstawie mapy zasiedlonej, uwzględniającej wyzniki pracy geodezyjnej zgłoszonej w PODGKi w Grodzku.</p> <p>Trasę wętkowna opracowano wg. rozporządzenia</p> <p>Nie wykazuje się skłamań w terenie mogących nie wyrażonych na mapie urządzeń podziemnych, które nie były zgłoszone do inwentaryzacji lub o których brak jest informacji w instytucjach branżowych</p> <p>Główna inżynierowska przyjęło wg. operatu ewidencji gruntów.</p> <p>Opracował:</p>	<p>Мастер: М. В. Зайцев, Г. М. Зайцев, З. В. Зайцев</p> <p><b>NADIR</b></p> <p>USŁUGI GEODEZYJNE</p> <p>ТОМАСЗ СКОРЧАК ДОП. УСЛУГИ ГЕОДЕЗИЧЕСКОГО ОПРЕДЕЛЕНИЯ ПЛОЩАДИ, СМЕРТНОГО ОПРЕДЕЛЕНИЯ ПЛОЩАДИ, СМЕРТНОГО ОПРЕДЕЛЕНИЯ ПЛОЩАДИ, СМЕРТНОГО ОПРЕДЕЛЕНИЯ ПЛОЩАДИ, СМЕРТНОГО</p>	<p>Mapa opracowana została wykonana przez:</p>
---	---	--

Poswiadcza się za prawdziwość dokumentu zostali wyrażeni w wyniku przesłuchania i stwierdzenia, że nie ma żadnych wątpliwości co do prawdziwości i słuszności danych, o których mowa w załączniku zawiera sprawozdanie z przebiegu choroby i przebiegu leczenia pacjenta/choroby z powodu choroby zakaźnej, zakaźnego		Data i czas 2014-09-18	Data i czas 2014-09-18
Imię i nazwisko J. K.	Imię i nazwisko J. K.	Imię i nazwisko J. K.	Imię i nazwisko J. K.
Data i czas 2014-09-18	Data i czas 2014-09-18	Data i czas 2014-09-18	Data i czas 2014-09-18

INWESTOR	 GMINA GRODKÓW ul. Warszawska 29, 49-200 GRODKÓW			
JEDNOSTKA PROJEKTOWA	 BIURO OBSŁUGI NIERUCHOMOŚCI "INTERROM" ul. Wyszyńskiego 85, 42-700 LUBLINIEC			
TEMAT	„BUDOWA DROGI DOŁĄZAJĄCEJ DO GRUNTÓW ROLNYCH WE WSI GRODZINA”			
Nazwa rys.	PLAN SITUACYJNY			
Projektant	Podpis			
mgr inż. Przemysław Dłubała				
nr upr. OP/0862/POOD/12				
mgr inż. Marek Husarz				
nr upr. 208/DOŚ/06				
FAZA	SKALA	BRANŻA	DATA	NR RYS.
PW	1:500	DROGI	11.2014	2.2

## LEGENDA

- [illegible]